











Legende

Überflutungsflächen / -tiefen (Starkregen)

-  0,03 - 0,05 m
-  0,05 - 0,10 m
-  0,10 - 0,25 m
-  0,25 - 0,50 m
-  > 0,50 m
-  Gesetzliches Überschwemmungsgebiet HQ100 (festgesetzt)
-  Gesetzliches Überschwemmungsgebiet HQ100 (ungeprüft)

Grenzen

-  Gemeindegrenzen
-  Einzugsgebiete Oberer Rheingau
-  Fließgewässer

0 125 250 Meter

Datengrundlage: Hessische Verwaltung für Bodenmanagement und Geoinformation

Gefördert durch das Hessische Ministerium für Umwelt, Klimaschutz, Landwirtschaft und Verbraucherschutz (HMUKLV) aus dem Landesprogramm zur „Förderung von kommunalen Klimaschutz- und Klimaanpassungsprojekten sowie von kommunalen Informationsinitiativen“

Auftraggeber:
Abwasserverband Oberer Rheingau
 Große Hub 9
 65344 Eltville



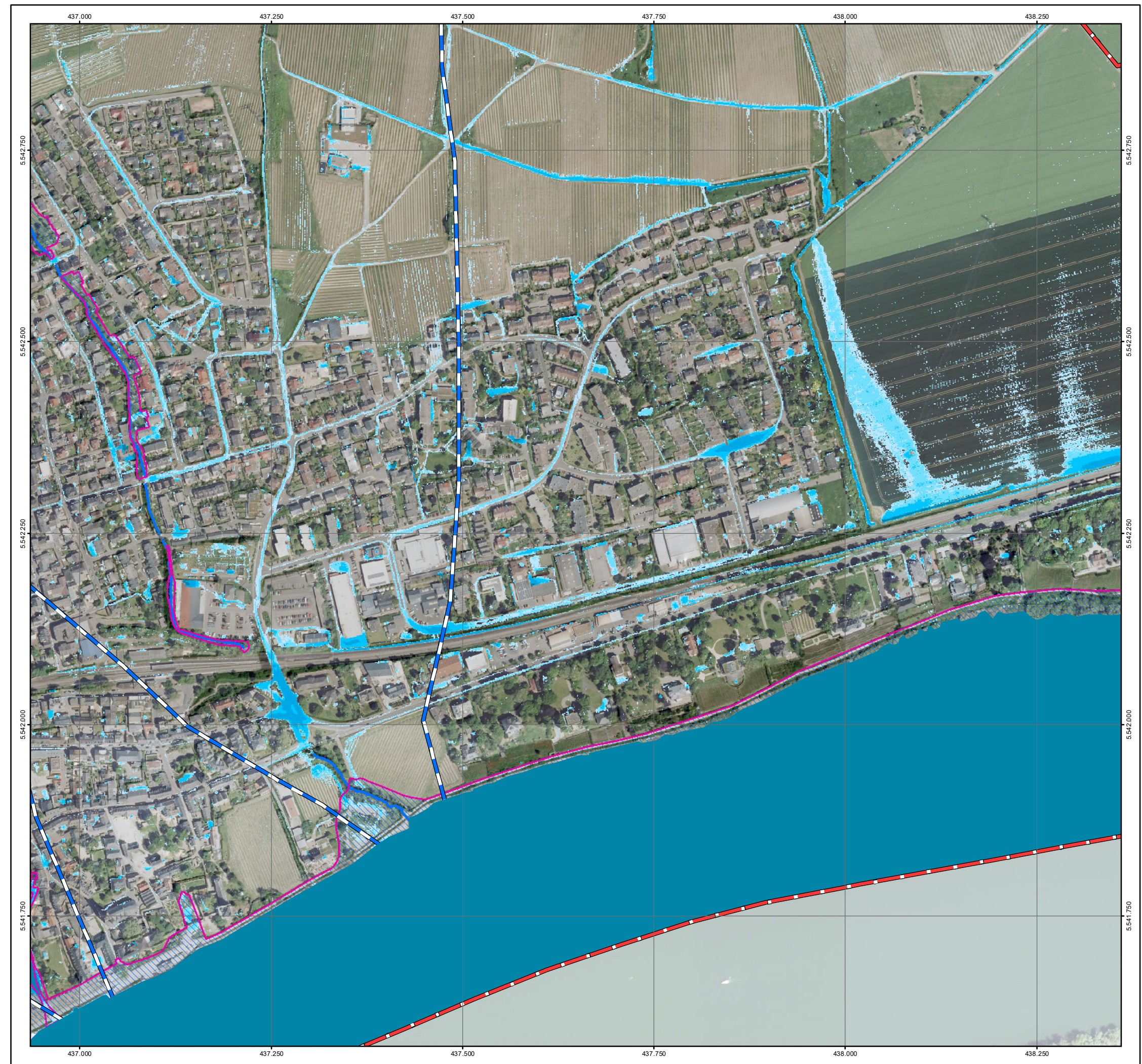
Bearbeiter:
 Ruiz Rodriguez + Zeisler + Blank, GbR
 Ingenieurgemeinschaft für
 Wasserbau und Wasserwirtschaft
 Mühlhohle 2, 65205 Wiesbaden-Erbenheim

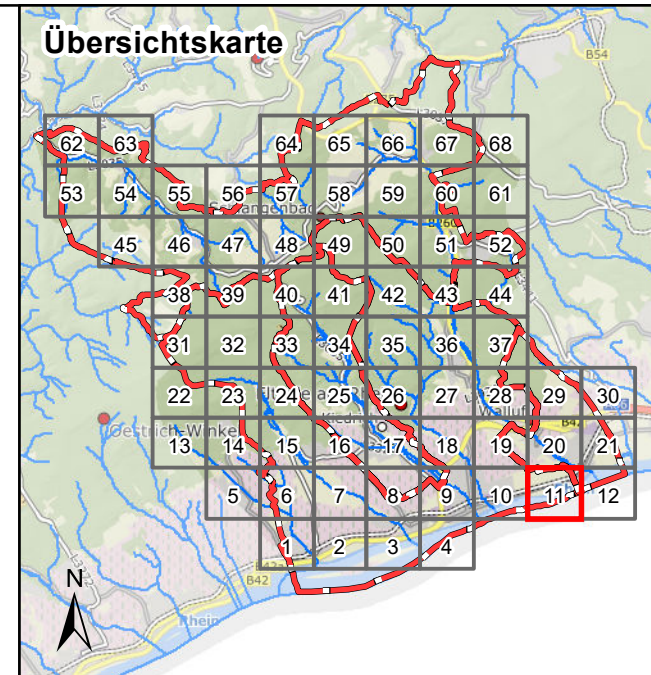


Projekt:
**Starkregengefahrenkarten
 für die Mitgliedskommunen des
 Abwasserverbands Oberer Rheingau**

Plandarstellung:
**Starkregengefahrenkarten
 Starkregenindex 4 / 5 von 12 - intensiver Starkregen**






Maßstab: 1 : 5.000	Datum: Januar 2023	Blattschnitt: 10
-----------------------	-----------------------	---------------------







Legende




Überflutungsflächen / -tiefen (Starkregen)

-  0,03 - 0,05 m
-  0,05 - 0,10 m
-  0,10 - 0,25 m
-  0,25 - 0,50 m
-  > 0,50 m

Gesetzliches Überschwemmungsgebiet HQ100 (festgesetzt)


Gesetzliches Überschwemmungsgebiet HQ100 (ungeprüft)


Grenzen

-  Gemeindegrenzen
-  Einzugsgebiete Oberer Rheingau
-  Fließgewässer

0 125 250 Meter

Datengrundlage: Hessische Verwaltung für Bodenmanagement und Geoinformation

Gefördert durch das Hessische Ministerium für Umwelt, Klimaschutz, Landwirtschaft und Verbraucherschutz (HMUKLV) aus dem Landesprogramm zur „Förderung von kommunalen Klimaschutz- und Klimaanpassungsprojekten sowie von kommunalen Informationsinitiativen“

Auftraggeber:
Abwasserverband Oberer Rheingau
 Große Hub 9
 65344 Eltville



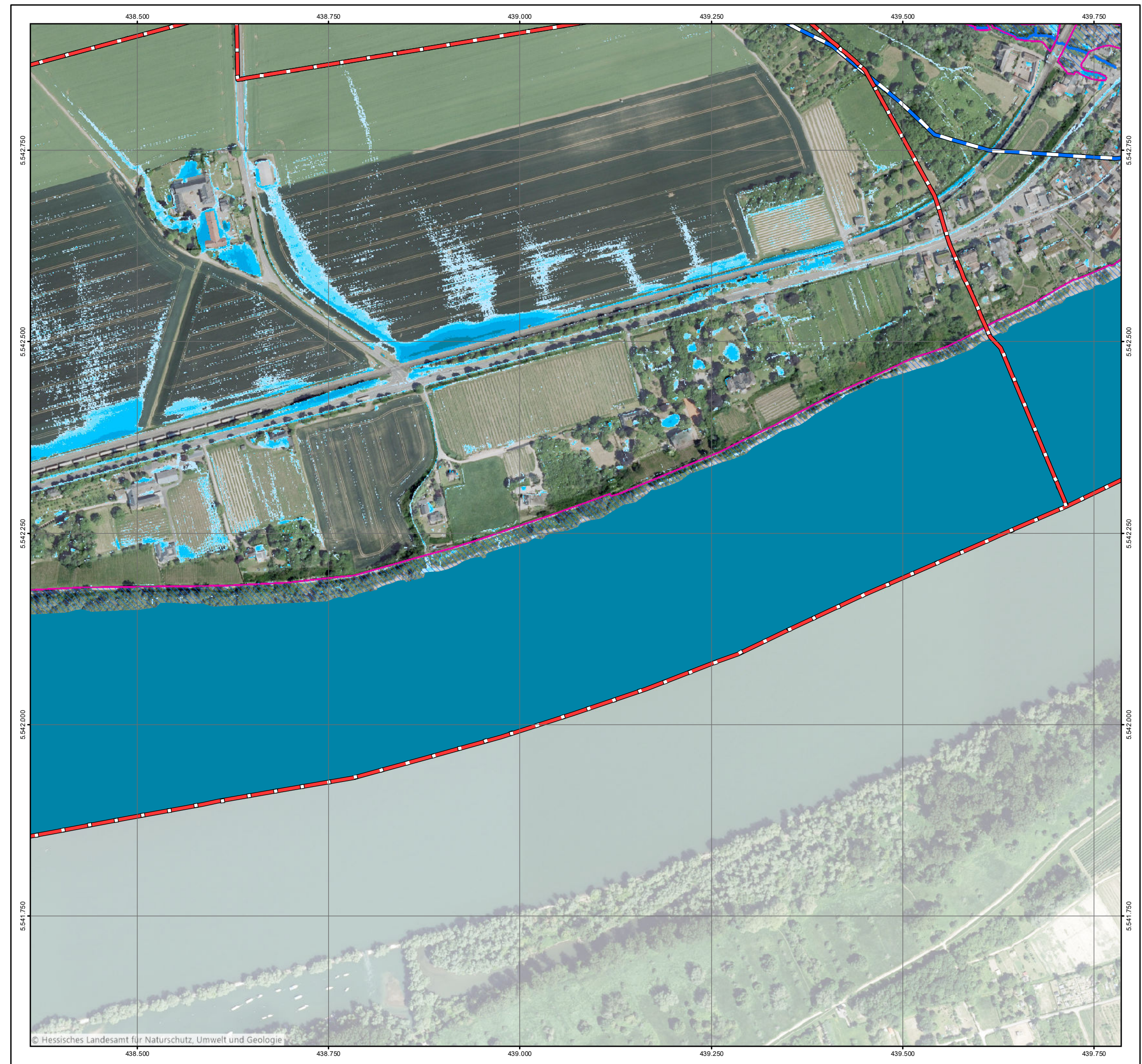
Bearbeiter:
 Ruiz Rodriguez + Zeisler + Blank, GbR
 Ingenieurgemeinschaft für
 Wasserbau und Wasserwirtschaft
 Mühlhohle 2, 65205 Wiesbaden-Erbenheim

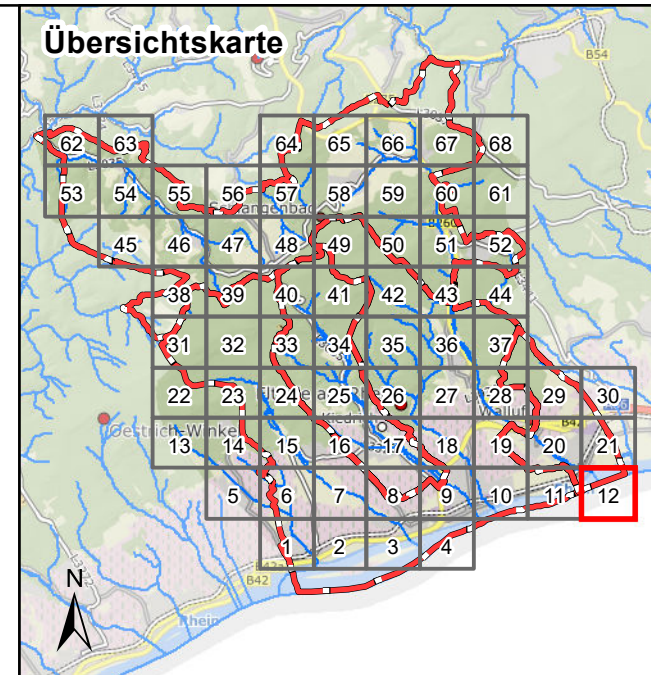


Projekt:
**Starkregengefahrenkarten
 für die Mitgliedskommunen des
 Abwasserverbands Oberer Rheingau**

Plandarstellung:
**Starkregengefahrenkarten
 Starkregenindex 4 / 5 von 12 - intensiver Starkregen**

Maßstab: 1 : 5.000	Datum: Januar 2023	Blattschnitt: 11
-----------------------	-----------------------	---------------------





Legende

Überflutungsflächen / -tiefen (Starkregen)

- 0,03 - 0,05 m
- 0,05 - 0,10 m
- 0,10 - 0,25 m
- 0,25 - 0,50 m
- > 0,50 m

Gesetzliches Überschwemmungsgebiet HQ100 (festgesetzt)

Gesetzliches Überschwemmungsgebiet HQ100 (ungeprüft)

Grenzen

- Gemeindegrenzen
- Einzugsgebiete Oberer Rheingau
- Fließgewässer

0 125 250 Meter

Datengrundlage: Hessische Verwaltung für Bodenmanagement und Geoinformation
 Gefördert durch das Hessische Ministerium für Umwelt, Klimaschutz, Landwirtschaft und Verbraucherschutz (HMUKLV) aus dem Landesprogramm zur „Förderung von kommunalen Klimaschutz- und Klimaanpassungsprojekten sowie von kommunalen Informationsinitiativen“

Auftraggeber:
Abwasserverband Oberer Rheingau
 Große Hub 9
 65344 Eltville


 Abwasserverband
 Oberer Rheingau

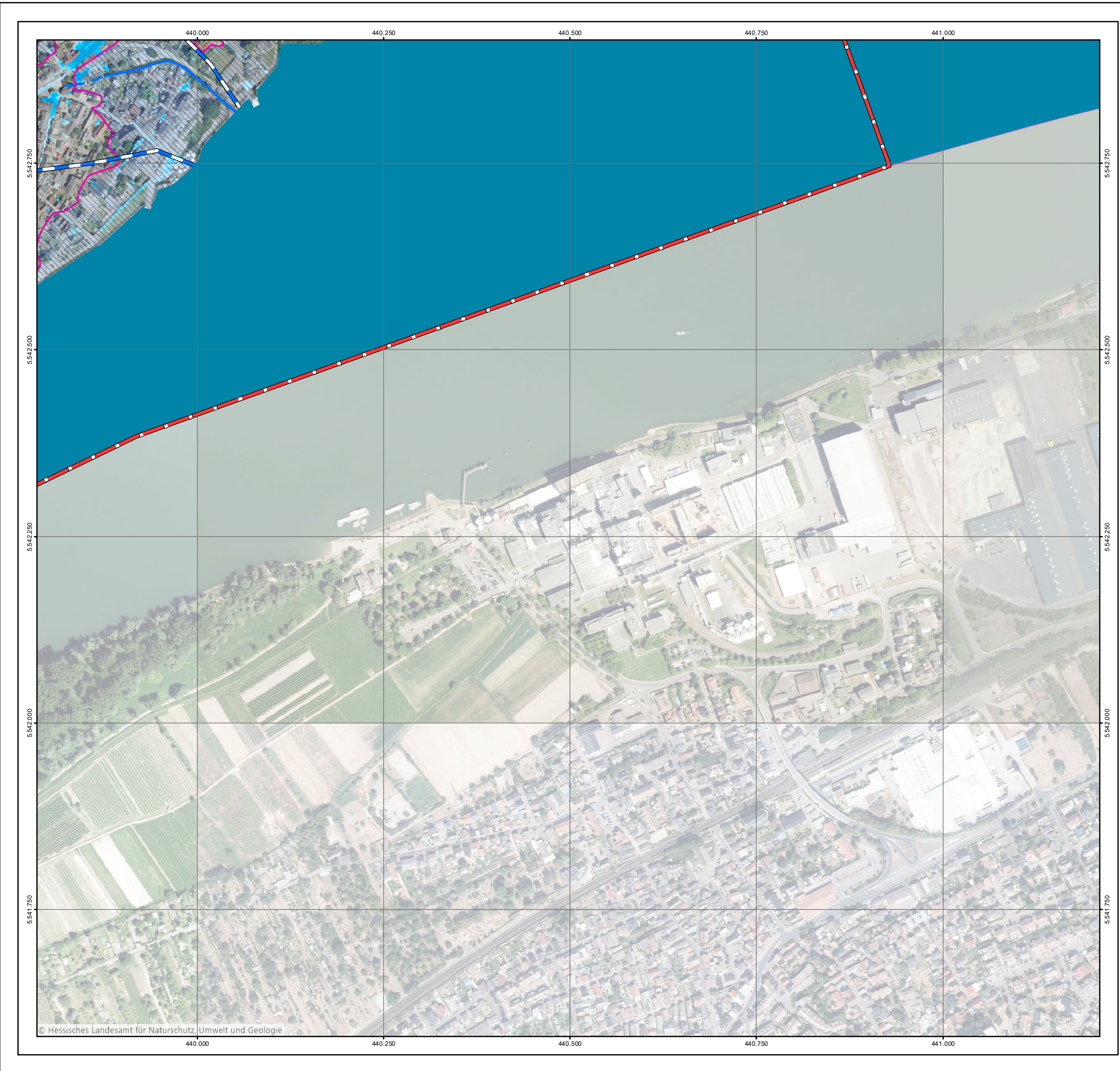
Bearbeiter:
 Ruiz Rodriguez + Zeisler + Blank, GbR
 Ingenieurgemeinschaft für
 Wasserbau und Wasserwirtschaft
 Mühlhohle 2, 65205 Wiesbaden-Erbenheim

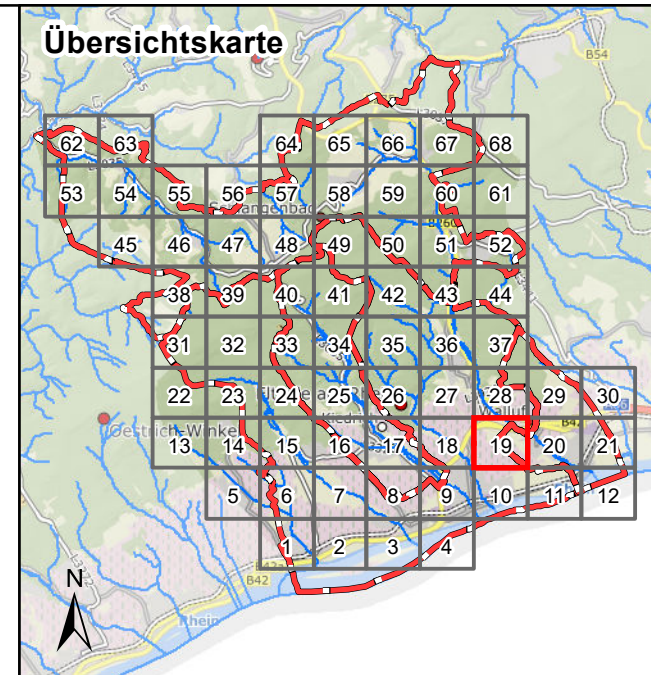
**RUIZ RODRIGUEZ
 ZEISLER BLANK**
 Ingenieurgemeinschaft für
 Wasserbau und Wasserwirtschaft

Projekt:
**Starkregengefahrenkarten
 für die Mitgliedskommunen des
 Abwasserverbands Oberer Rheingau**

Plandarstellung:
**Starkregengefahrenkarten
 Starkregenindex 4 / 5 von 12 - intensiver Starkregen**

Maßstab: 1 : 5.000	Datum: Januar 2023	Blattschnitt: 12
-----------------------	-----------------------	---------------------





Legende

Überflutungsflächen / -tiefen (Starkregen)

- 0,03 - 0,05 m
- 0,05 - 0,10 m
- 0,10 - 0,25 m
- 0,25 - 0,50 m
- > 0,50 m
- Gesetzliches Überschwemmungsgebiet HQ100 (festgesetzt)
- Gesetzliches Überschwemmungsgebiet HQ100 (ungeprüft)

Grenzen

- Gemeindegrenzen
- Einzugsgebiete Oberer Rheingau
- Fließgewässer

0 125 250 Meter


Datengrundlage: Hessische Verwaltung für Bodenmanagement und Geoinformation

Gefördert durch das Hessische Ministerium für Umwelt, Klimaschutz, Landwirtschaft und Verbraucherschutz (HMUKLV) aus dem Landesprogramm zur „Förderung von kommunalen Klimaschutz- und Klimaanpassungsprojekten sowie von kommunalen Informationsinitiativen“

Auftraggeber:
Abwasserverband Oberer Rheingau
 Große Hub 9
 65344 Eltville



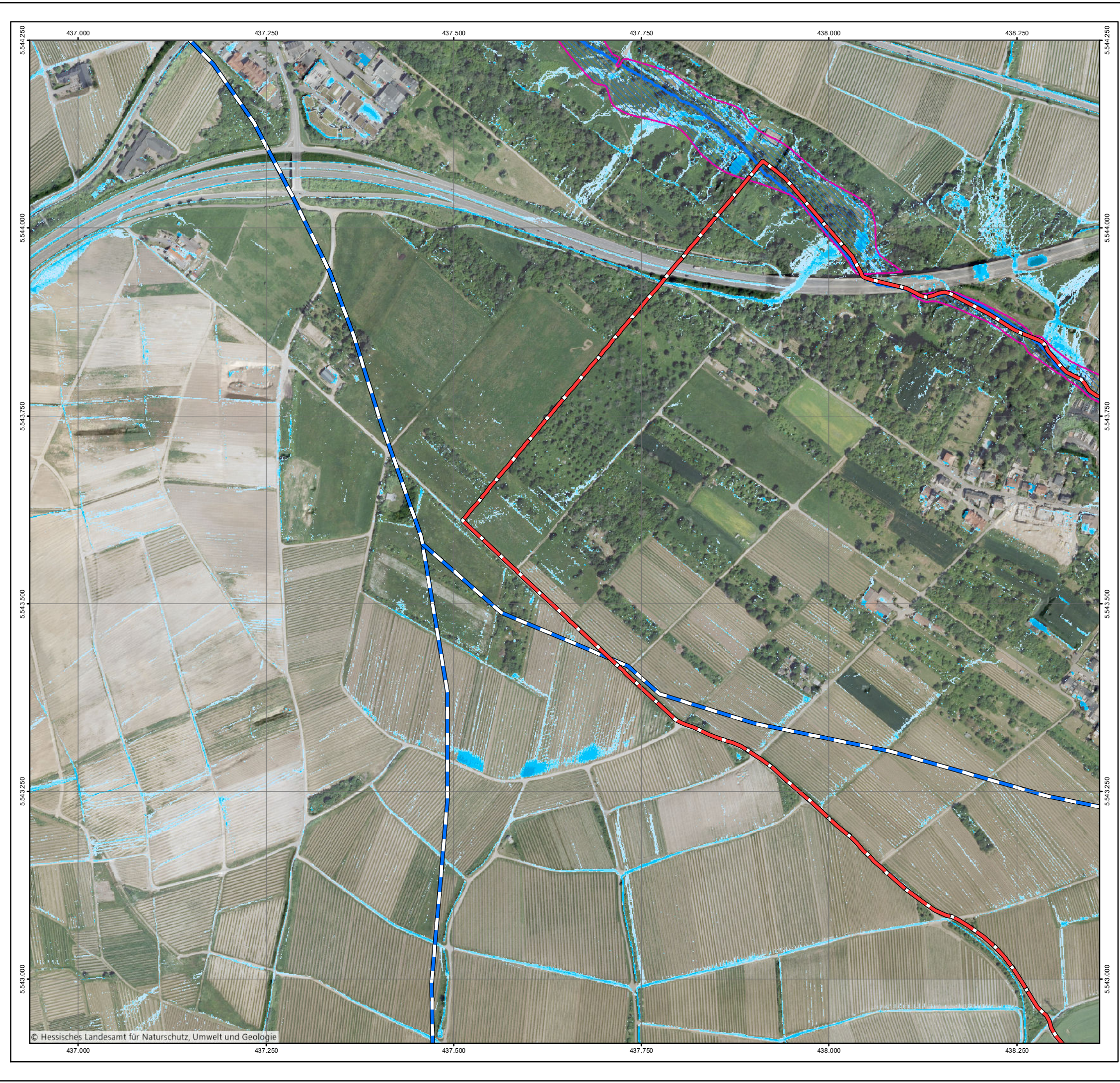
Bearbeiter:
 Ruiz Rodriguez + Zeisler + Blank, GbR
 Ingenieurgesellschaft für
 Wasserbau und Wasserwirtschaft
 Mühlhohle 2, 65205 Wiesbaden-Erbenheim

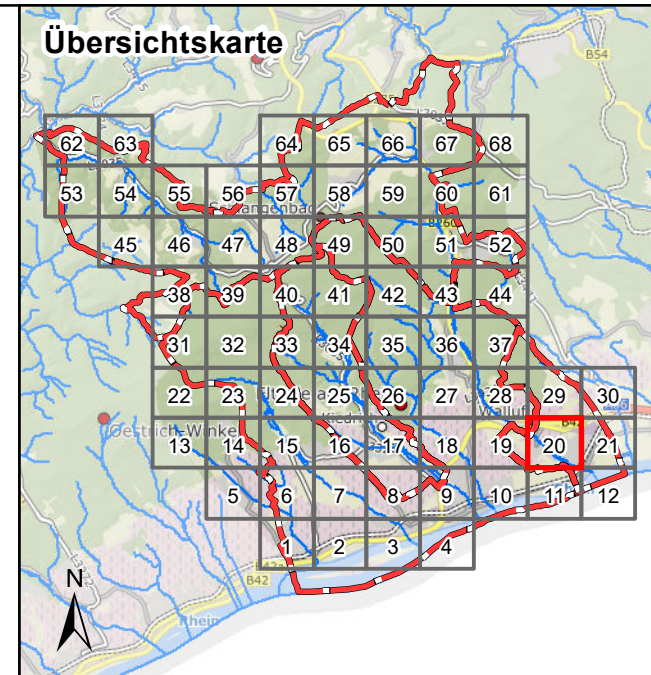


Projekt:
**Starkregengefahrenkarten
 für die Mitgliedskommunen des
 Abwasserverbands Oberer Rheingau**

Plandarstellung:
**Starkregengefahrenkarten
 Starkregenindex 4 / 5 von 12 - intensiver Starkregen**

Maßstab: 1 : 5.000
 Datum: Januar 2023
 Blattschnitt: 19





Legende

Überflutungsflächen / -tiefen (Starkregen)

- 0,03 - 0,05 m
- 0,05 - 0,10 m
- 0,10 - 0,25 m
- 0,25 - 0,50 m
- > 0,50 m

Gesetzliches Überschwemmungsgebiet HQ100 (festgesetzt)
Gesetzliches Überschwemmungsgebiet HQ100 (ungeprüft)

Grenzen

- Gemeindegrenzen
- Einzugsgebiete Oberer Rheingau
- Fließgewässer

0 125 250 Meter

Datengrundlage: Hessische Verwaltung für Bodenmanagement und Geoinformation
 Gefördert durch das Hessische Ministerium für Umwelt, Klimaschutz, Landwirtschaft und Verbraucherschutz (HMUKLV) aus dem Landesprogramm zur „Förderung von kommunalen Klimaschutz- und Klimaanpassungsprojekten sowie von kommunalen Informationsinitiativen“

Auftraggeber:
Abwasserverband Oberer Rheingau
 Große Hub 9
 65344 Eltville

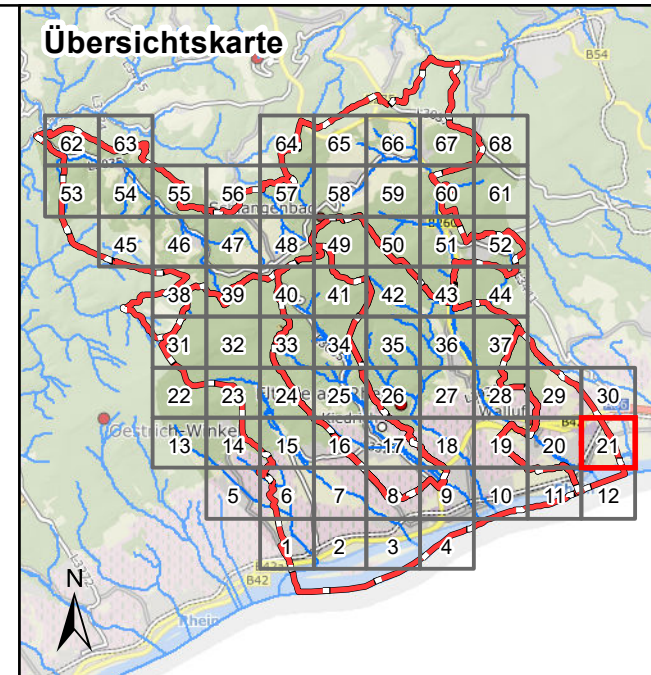
Bearbeiter:
 Ruiz Rodriguez + Zeisler + Blank, GbR
 Ingenieurgesellschaft für
 Wasserbau und Wasserwirtschaft
 Mühlhohle 2, 65205 Wiesbaden-Erbenheim

Projekt:
**Starkregengefahrenkarten
 für die Mitgliedskommunen des
 Abwasserverbands Oberer Rheingau**

Plandarstellung:
**Starkregengefahrenkarten
 Starkregenindex 4 / 5 von 12 - intensiver Starkregen**

Maßstab: 1 : 5.000
 Datum: Januar 2023
 Blattschnitt: 20





Legende

Überflutungsflächen / -tiefen (Starkregen)

- 0,03 - 0,05 m
- 0,05 - 0,10 m
- 0,10 - 0,25 m
- 0,25 - 0,50 m
- > 0,50 m

Gesetzliches Überschwemmungsgebiet HQ100 (festgesetzt)
 Gesetzliches Überschwemmungsgebiet HQ100 (festgesetzt)
 Gesetzliches Überschwemmungsgebiet HQ100 (ungeprüft)

Grenzen

- Gemeindegrenzen
- Einzugsgebiete Oberer Rheingau
- Fließgewässer

0 125 250 Meter

Datengrundlage: Hessische Verwaltung für Bodenmanagement und Geoinformation
 Gefördert durch das Hessische Ministerium für Umwelt, Klimaschutz, Landwirtschaft und Verbraucherschutz (HMUKLV) aus dem Landesprogramm zur „Förderung von kommunalen Klimaschutz- und Klimaanpassungsprojekten sowie von kommunalen Informationsinitiativen“

Auftraggeber:
Abwasserverband Oberer Rheingau
 Große Hub 9
 65344 Eltville



Bearbeiter:
 Ruiz Rodriguez + Zeisler + Blank, GbR
 Ingenieurgesellschaft für
 Wasserbau und Wasserwirtschaft
 Mühllöhle 2, 65205 Wiesbaden-Erbenheim

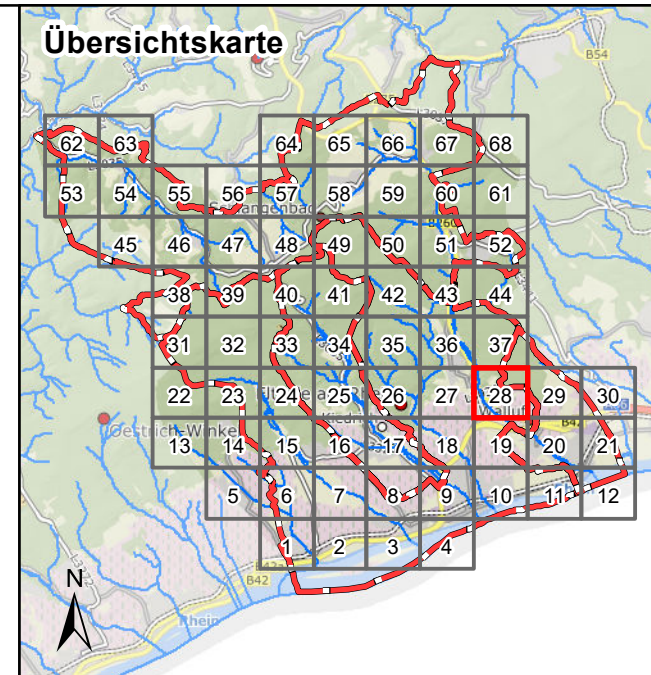


Projekt:
**Starkregengefahrenkarten
 für die Mitgliedskommunen des
 Abwasserverbands Oberer Rheingau**

Plandarstellung:
**Starkregengefahrenkarten
 Starkregenindex 4 / 5 von 12 - intensiver Starkregen**








Maßstab: 1 : 5.000
 Datum: Januar 2023
 Blattschnitt: 21








Legende

Überflutungsflächen / -tiefen (Starkregen)

-  0,03 - 0,05 m
-  0,05 - 0,10 m
-  0,10 - 0,25 m
-  0,25 - 0,50 m
-  > 0,50 m
-  Gesetzliches Überschwemmungsgebiet HQ100 (festgesetzt)
-  Gesetzliches Überschwemmungsgebiet HQ100 (ungeprüft)

Grenzen

-  Gemeindegrenzen
-  Einzugsgebiete Oberer Rheingau
-  Fließgewässer

0 125 250 Meter

Datengrundlage: Hessische Verwaltung für Bodenmanagement und Geoinformation

Gefördert durch das Hessische Ministerium für Umwelt, Klimaschutz, Landwirtschaft und Verbraucherschutz (HMUKLV) aus dem Landesprogramm zur „Förderung von kommunalen Klimaschutz- und Klimaanpassungsprojekten sowie von kommunalen Informationsinitiativen“

Auftraggeber:
Abwasserverband Oberer Rheingau
 Große Hub 9
 65344 Eltville



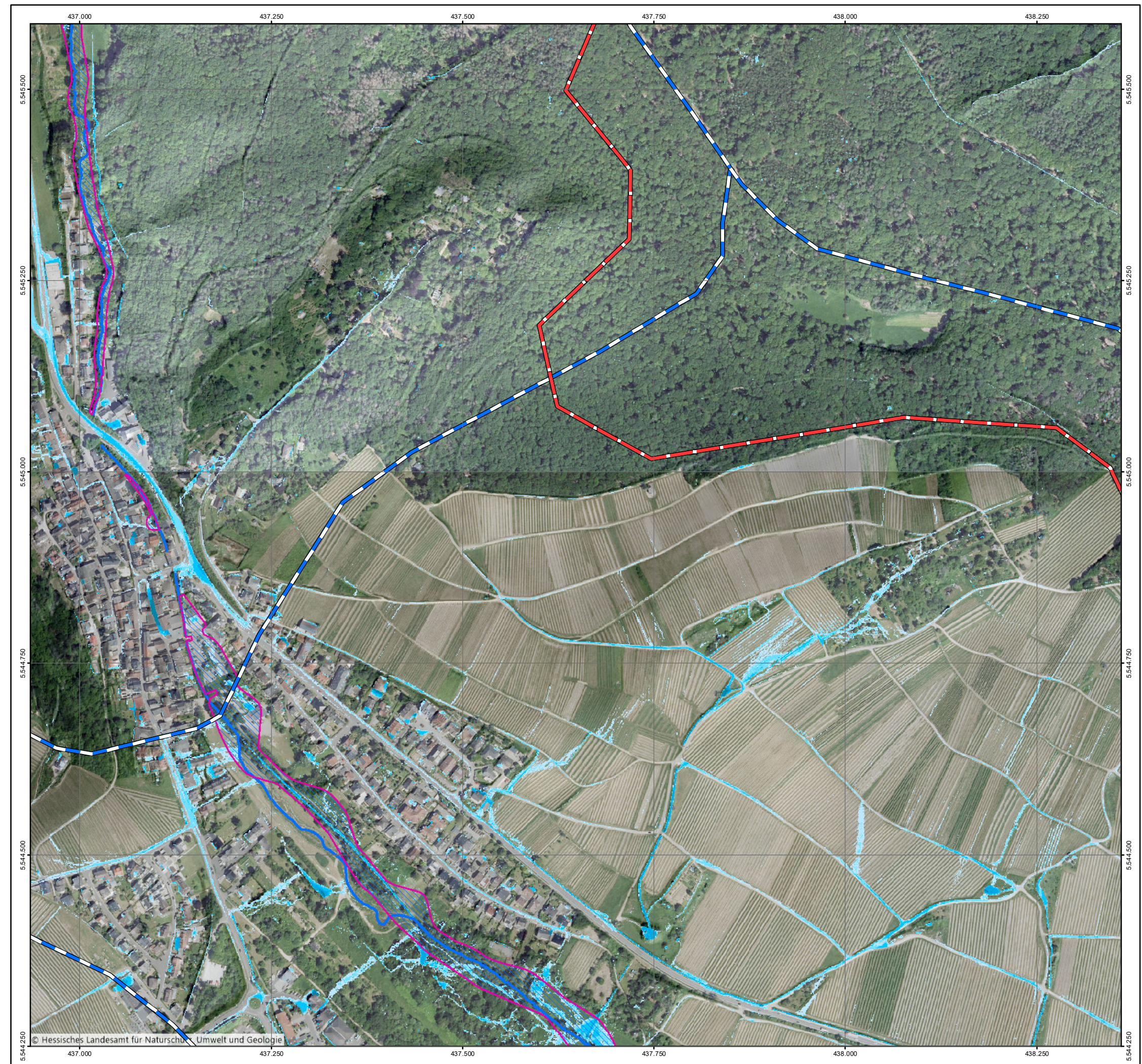
Bearbeiter:
 Ruiz Rodriguez + Zeisler + Blank, GbR
 Ingenieurgemeinschaft für
 Wasserbau und Wasserwirtschaft
 Mühlhohle 2, 65205 Wiesbaden-Erbenheim

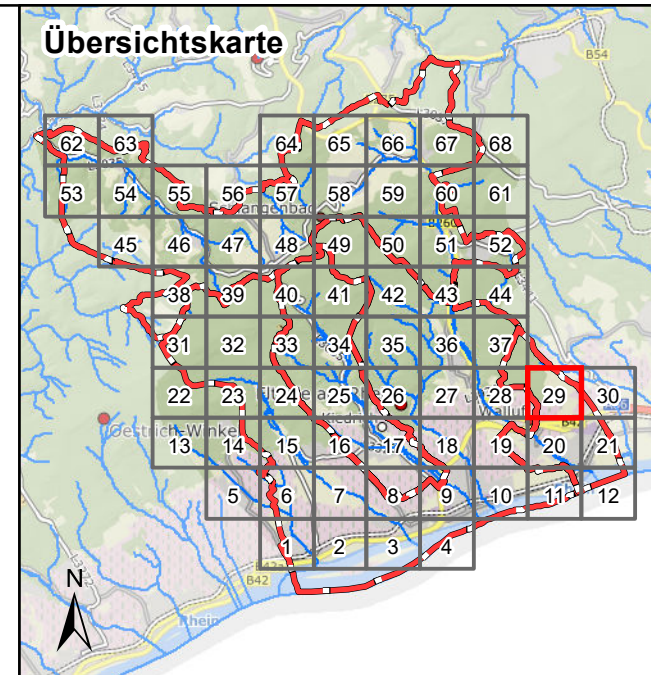


Projekt:
**Starkregengefahrenkarten
 für die Mitgliedskommunen des
 Abwasserverbands Oberer Rheingau**

Plandarstellung:
**Starkregengefahrenkarten
 Starkregenindex 4 / 5 von 12 - intensiver Starkregen**

Maßstab: 1 : 5.000
 Datum: Januar 2023
 Blattschnitt: 28





Legende

Überflutungsflächen / -tiefen (Starkregen)

- 0,03 - 0,05 m
- 0,05 - 0,10 m
- 0,10 - 0,25 m
- 0,25 - 0,50 m
- > 0,50 m
- Gesetzliches Überschwemmungsgebiet HQ100 (festgesetzt)
- Gesetzliches Überschwemmungsgebiet HQ100 (ungeprüft)

Grenzen

- Gemeindegrenzen
- Einzugsgebiete Oberer Rheingau
- Fließgewässer

0 125 250 Meter


Datengrundlage: Hessische Verwaltung für Bodenmanagement und Geoinformation

Gefördert durch das Hessische Ministerium für Umwelt, Klimaschutz, Landwirtschaft und Verbraucherschutz (HMUKLV) aus dem Landesprogramm zur „Förderung von kommunalen Klimaschutz- und Klimaanpassungsprojekten sowie von kommunalen Informationsinitiativen“

Auftraggeber:
Abwasserverband Oberer Rheingau
 Große Hub 9
 65344 Eltville



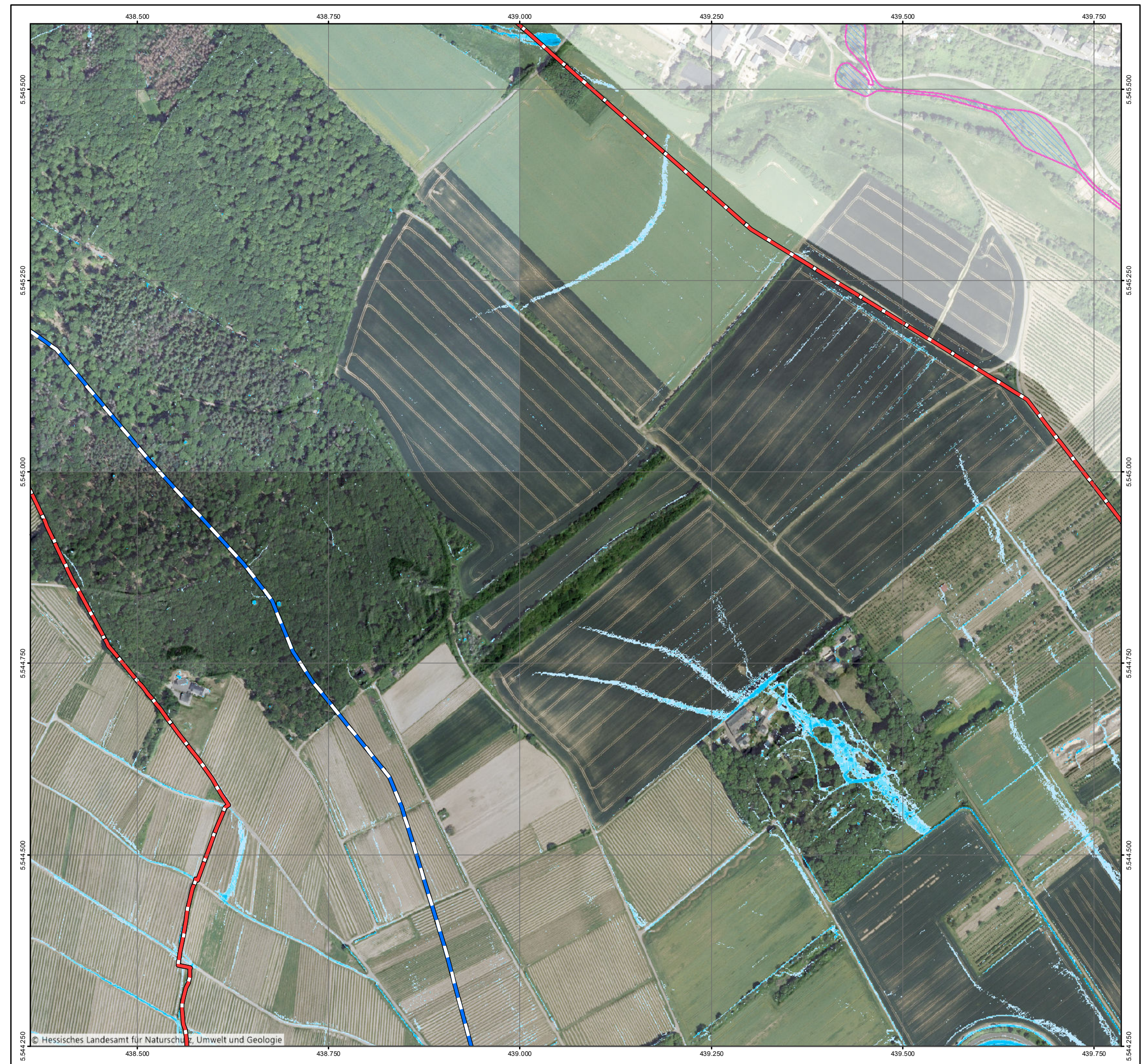
Bearbeiter:
 Ruiz Rodriguez + Zeisler + Blank, GbR
 Ingenieurgemeinschaft für
 Wasserbau und Wasserwirtschaft
 Mühlhohle 2, 65205 Wiesbaden-Erbenheim

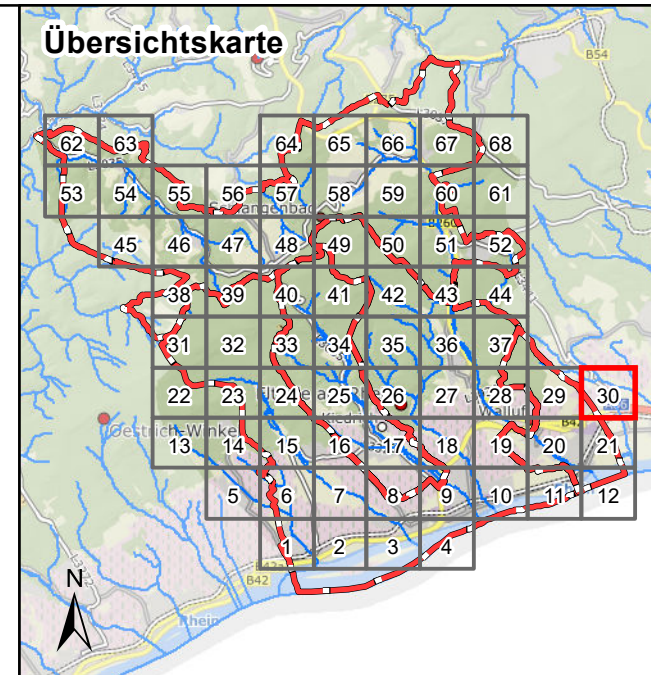


Projekt:
**Starkregengefahrenkarten
 für die Mitgliedskommunen des
 Abwasserverbands Oberer Rheingau**

Plandarstellung:
**Starkregengefahrenkarten
 Starkregenindex 4 / 5 von 12 - intensiver Starkregen**

Maßstab: 1 : 5.000
 Datum: Januar 2023
 Blattschnitt: 29





Legende

Überflutungsflächen / -tiefen (Starkregen)

- 0,03 - 0,05 m
- 0,05 - 0,10 m
- 0,10 - 0,25 m
- 0,25 - 0,50 m
- > 0,50 m

Gesetzliches Überschwemmungsgebiet HQ100 (festgesetzt)
Gesetzliches Überschwemmungsgebiet HQ100 (ungeprüft)

Grenzen

- Gemeindegrenzen
- Einzugsgebiete Oberer Rheingau
- Fließgewässer

0 125 250 Meter

Datengrundlage: Hessische Verwaltung für Bodenmanagement und Geoinformation
 Gefördert durch das Hessische Ministerium für Umwelt, Klimaschutz, Landwirtschaft und Verbraucherschutz (HMUKLV) aus dem Landesprogramm zur „Förderung von kommunalen Klimaschutz- und Klimaanpassungsprojekten sowie von kommunalen Informationsinitiativen“

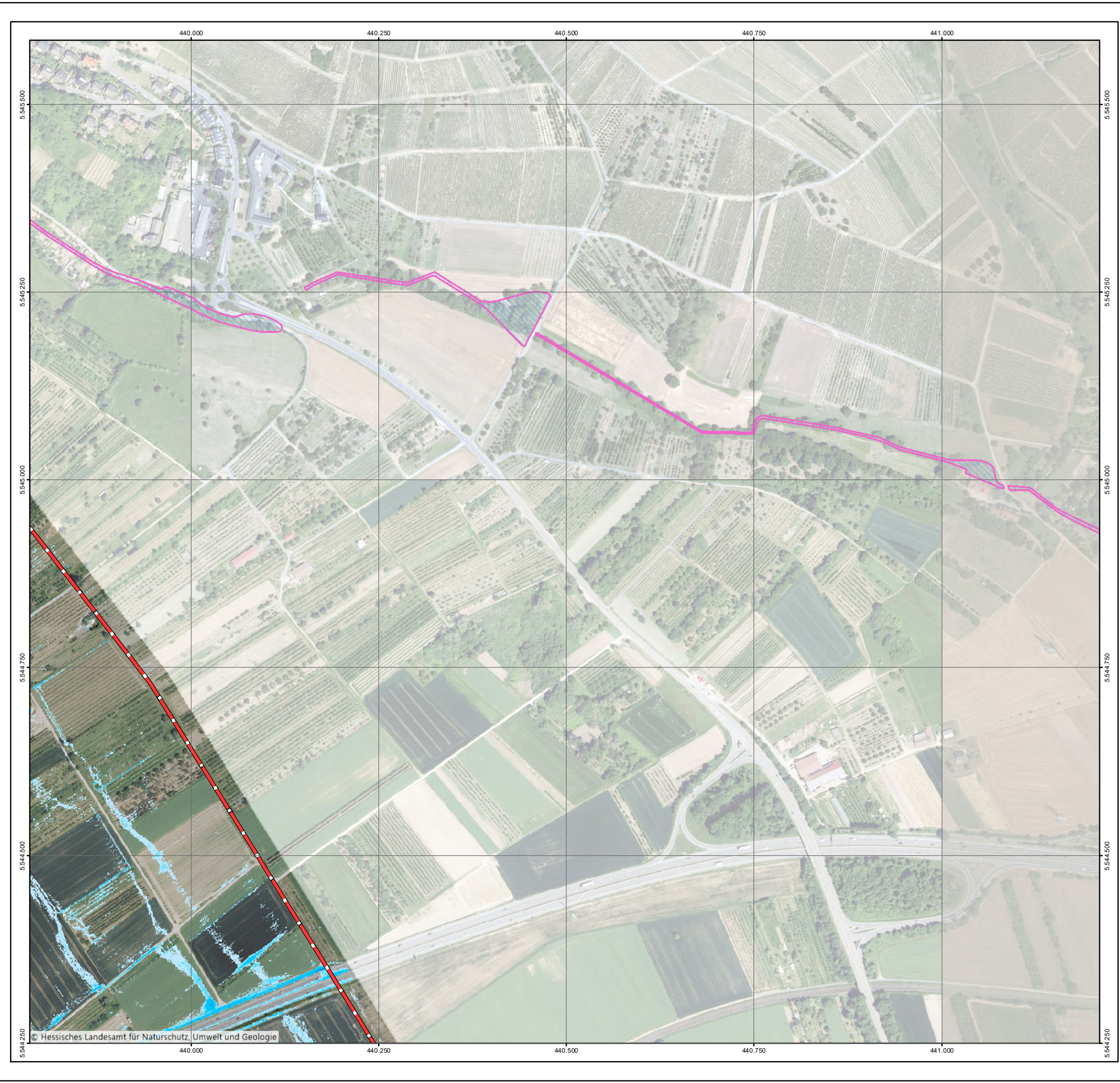
Auftraggeber:
Abwasserverband Oberer Rheingau
 Große Hub 9
 65344 Eltville

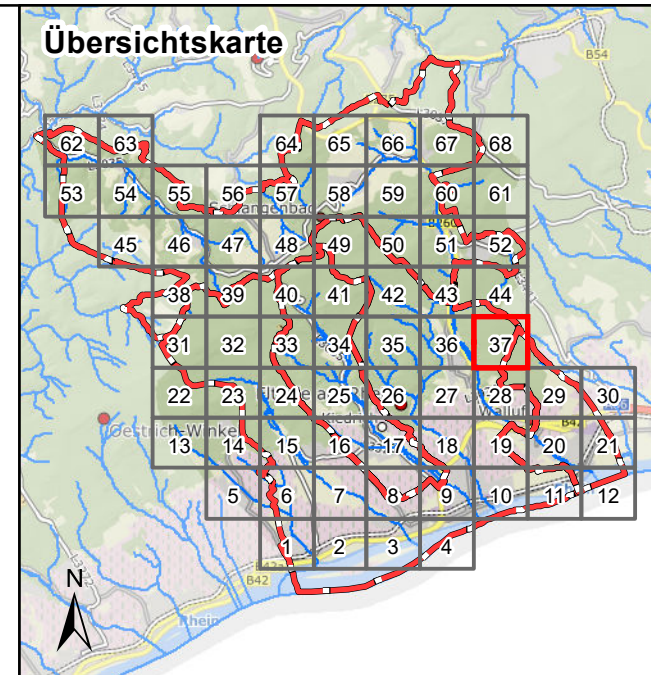
Bearbeiter:
 Ruiz Rodriguez + Zeisler + Blank, GbR
 Ingenieurgemeinschaft für
 Wasserbau und Wasserwirtschaft
 Mühlhohle 2, 65205 Wiesbaden-Erbenheim

Projekt:
**Starkregengefahrenkarten
 für die Mitgliedskommunen des
 Abwasserverbands Oberer Rheingau**

Plandarstellung:
**Starkregengefahrenkarten
 Starkregenindex 4 / 5 von 12 - intensiver Starkregen**

Maßstab: 1 : 5.000
 Datum: Januar 2023
 Blattschnitt: 30





Legende

Überflutungsflächen / -tiefen (Starkregen)

- 0,03 - 0,05 m
- 0,05 - 0,10 m
- 0,10 - 0,25 m
- 0,25 - 0,50 m
- > 0,50 m
- Gesetzliches Überschwemmungsgebiet HQ100 (festgesetzt)
- Gesetzliches Überschwemmungsgebiet HQ100 (ungeprüft)

Grenzen

- Gemeindegrenzen
- Einzugsgebiete Oberer Rheingau
- Fließgewässer

0 125 250 Meter

Datengrundlage: Hessische Verwaltung für Bodenmanagement und Geoinformation

Gefördert durch das Hessische Ministerium für Umwelt, Klimaschutz, Landwirtschaft und Verbraucherschutz (HMUKLV) aus dem Landesprogramm zur „Förderung von kommunalen Klimaschutz- und Klimaanpassungsprojekten sowie von kommunalen Informationsinitiativen“

Auftraggeber:
Abwasserverband Oberer Rheingau
 Große Hub 9
 65344 Eltville

Bearbeiter:
 Ruiz Rodriguez + Zeisler + Blank, GbR
 Ingenieurgesellschaft für
 Wasserbau und Wasserwirtschaft
 Mühlhohle 2, 65205 Wiesbaden-Erbenheim

Projekt:
**Starkregengefahrenkarten
 für die Mitgliedskommunen des
 Abwasserverbands Oberer Rheingau**

Plandarstellung:
**Starkregengefahrenkarten
 Starkregenindex 4 / 5 von 12 - intensiver Starkregen**

Maßstab: 1 : 5.000	Datum: Januar 2023	Blattschnitt: 37
-----------------------	-----------------------	---------------------

